

开封市住房和城乡建设局文件

开封市住房和城乡建设局机关消防安全 应急预案

为确保局机关人员生命和财产安全，确保工作的顺利开展，防范消防安全事故的发生，力保消防安全事故发生时损失减少，危害降低，能快速、高效、合理有序地处置消防事故，根据上级有关部门指示与文件精神 and 相关法律法规，结合局机关消防环境建设与准备的实际，制定本预案。

一、消防安全应急处置工作领导小组

组 长：霍国防

副组长：关铁宪 杨 军 潘耀伟 戚 勇 张小建

朱颜文 徐炳哲 姜 杰 杨定兴 王振军

组 员： 白俊杰 原 媛 魏 彦 马占义
杨银立 王新胜 郭广宏 肖朝明
刘 昆 宋丽轩 张 凯 扈俊睿
韩 刚 毛巧鸾 刘 捷 张 萍

领导小组下设办公室，设在局办公室，关铁宪同志兼任办公室主任，白俊杰同志兼任办公室副主任，负责具体局机关消防安全工作。

二、消防安全工作成员的责任分工

组长负责传达上级相关文件与会议精神，部署、检查落实消防安全事宜。副组长具体负责组织对紧急预案的落实，未雨绸缪，做好准备，保证完成领导小组部署的各项任务。各组员具体负责火险发生时机关突发事件的处理、报告、监控与协调，保证领导小组紧急指令的畅通和顺利落实；做好宣传、教育检查等工作，努力将火灾事故减小到最低限度。消防安全领导组织机构下设通讯组、灭火组、抢救组、紧急疏散组，分别具体负责通讯联络、组织救火、抢救伤员疏散职工等工作。

(一)通讯组职责：火险发生时，负责立即电话报告局消防安全工作领导小组、机关事务管理局和上级相关部门，以快速得到指示，视火情拨打 119，迅速告知全体职工，报险救灾。

组 长：闫永军

组 员：吴 迪、崔静雅

(二) 灭火组职责：负责检查各办公室、会议室等地的火情安全，出现火情时立即按区域划分，进行抢险救灾。

组 长 谢 秦

副组长 刘 腾

组 员

东部区域：于培航、于东刚、孙进东、毕磊、朱贺、祝红振

中部区域：孙建政、赵希锐、胡宁波、曹斌、李之栋、王翼虎

西部区域：何龙、宋波、黄岩、龚忠茂、王慈、陈冲
办公室张旭负责消防器材的管理并切断电源；

(三) 抢救组职责：负责火险发生时受伤职工的前期紧急处理和救护，安排车辆及时及时送往医院。

组 长：王军辉

副组长：陈红霞

组 员：杨慧鹏、张震玉、姜 鑫

(四) 紧急疏散组职责：负责明确逃生途径，负责所在楼层区域紧急疏散中的安全。

东部疏散组：白俊杰、宋丽轩、刘 昆

中部疏散组：肖朝明、李 强、扈俊睿

西部疏散组：郭广宏、杨银立、张 凯

三、应急处置原则

火灾事故应急响应按照先保人身安全后保财产安全的优先原则进行，具体如下：

救人重于灭火：火灾现场如果有人受到火势威胁，首要任务是把被火围困人员解救出来。

先控制、后消灭：对于不可能立即扑灭的火灾，要首先控制火灾的继续蔓延，具备了扑灭火灾条件时，展开攻势，扑灭火灾。

先重点、后一般：全面了解并认真分析整个火场情况，分清重点和危险部位。

四、灭火工作应急措施

（一）疏散措施

1、区域划分。将楼层按方位划分为东部、中部和西部三个区域。

东部区域：625 至 633，538 至 646；

中部区域：607，615 至 623，636，649 至 663；

西部区域：601 至 606，665 至 670；

2、工作内容。发现火情，区域疏散组立即在区域路径上就位，引导区域人员进行有序疏散，并检查确认负责地段人员是否疏散完毕。发现本区域疏散通道有拥堵趋势，引导人员向其他区域疏散。

（二）通讯措施

1、火灾级别

一级，公共区域、超过 2 间以上办公室发生火情或 1 间办公室发生火情并有蔓延趋势；

二级，2 间以内办公室（含 2 间）发生火情，但起火点较小，能及时控制火势；

三级，电气设备、线路损坏，产生烟雾、气味，但未出现火苗；

2、联络工作

通讯组组长视火情级别大小，安排分别拨打 119、向局领导小组、机关事务管理局、上级部门汇报。

一级火情，立即拨打 119，上报局领导小组并向机关事务管理局报告。组长及时传达信息，同时协调各组负责人就位；成员一人前往局大门口迎接消防车，并随时与消防队保持联系，另一人与局领导小组、上级部门保持通讯联系。

二级火情，上报局领导小组并向机关事务管理局报告，视火情蔓延情况拨打 119。

三级火情，报局办公室备案，并上报负责消防的分管领导。

（三）灭火措施。灭火组组长（不在位时迅速指派一名在场人员代理组长，并迅速赶回）召集灭火组成员，组织灭火组成员迅速利用区域内的消防器材控制火情，争取消灭于火灾初级阶段，防止火势蔓延。根据火情大小，采取相应措

施，比如：切断电源、撤离重要财产或资料。组长要视火情组织在场人员尽快增加援助，协力救火。

（四）救援措施。抢救组就位，随时与 120 保持联系，出现受伤情况及时做简单处理并妥善安置，等待医务人员到位。同时可配合灭火组在火情较大时撤离物资。

五、工作要求

1、为更好地应付紧急情况，管理人员及工作人员必须听从现场指挥部的指挥，按照应急预案进行处置。

2、紧急疏散的负责同志必须正确掌握必要的方法，切实保证每个人安全撤离。

3、所有人员保持冷静，禁止散播各种不良信息。

六、事故调查与善后处理

火灾事故发生后，保护好事故现场，在配合市级防火部门和市机关事务管理局调查取证的基础上，迅速成立局火灾事故调查组，由局办公室牵头，事发部门第一责任人、工程科、组织人事科、安监站具体落实，开展灾情核定工作，参加人员由局消防安全应急处置工作领导小组办公室主任指定。

办公室汇总灾情核定情况，形成局内部事故调查报告提交局消防安全应急处置工作领导小组，由领导小组提出整改意见，领导小组办公室负责事故落实整改。对迟报、谎报、瞒报和漏报重要信息，或者存在其他工作失误或玩忽职守、

失职、渎职等违纪违法行为以及延误、妨碍消防安全突发公共事件提出处置意见，对造成重大影响的，对相关责任人进行行政处分，组织人事科负责落实。构成犯罪的，由相关部门依法追究刑事责任。



- 附件： 1. 办公室分布平面图
2. 疏散图示（6张）

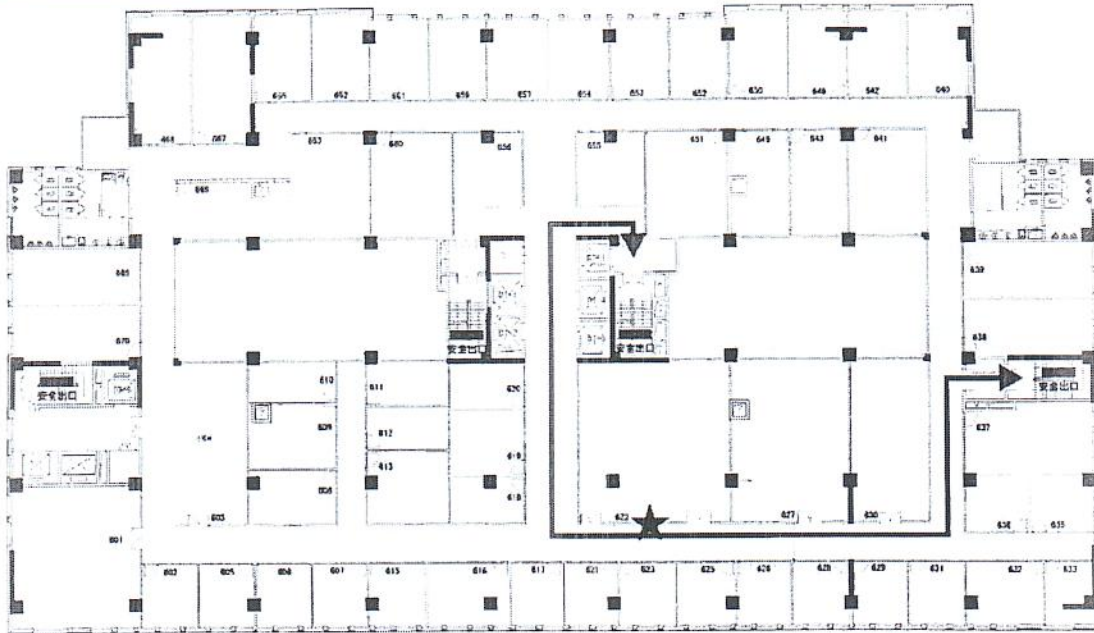
(此页无正文)




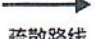



六层

消防疏散示意图

FIRE EVACUATION DIAGRAM

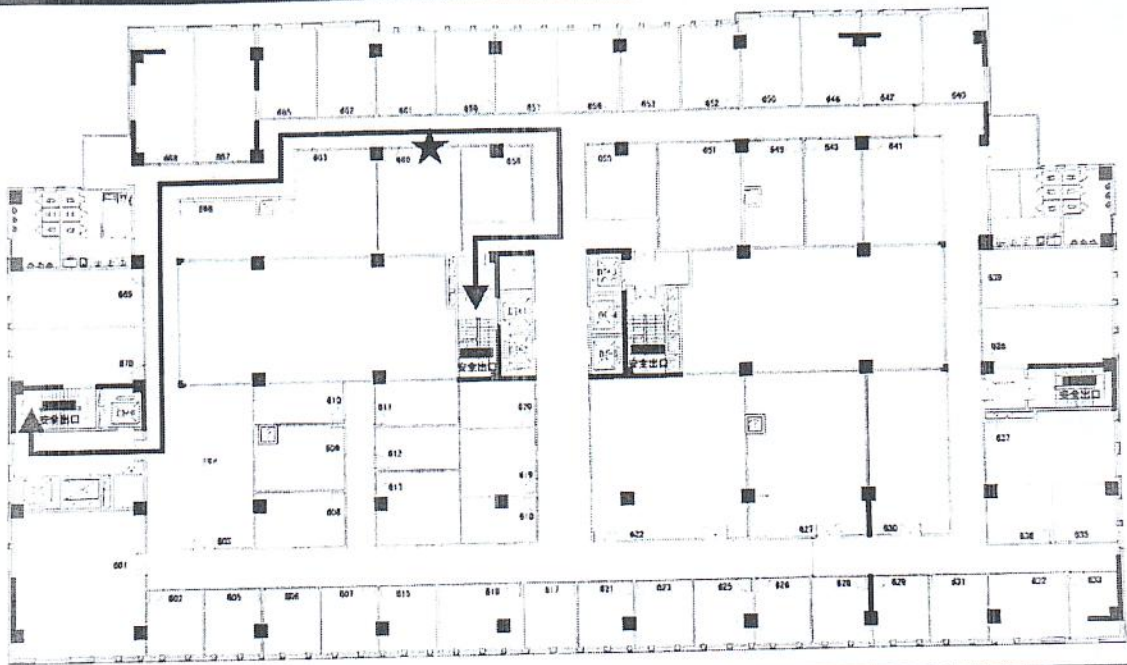


 <p>北</p>	 <p>电梯</p>	 <p>安全出口</p>	 <p>疏散路线</p>	 <p>所在位置</p>	紧急情况发生时，请沿紧急疏散路线通往就近安全出口，进行疏散。 火灾时，请勿乘坐电梯。
--	---	---	---	---	---

六层

消防疏散示意图

FIRE EVACUATION DIAGRAM

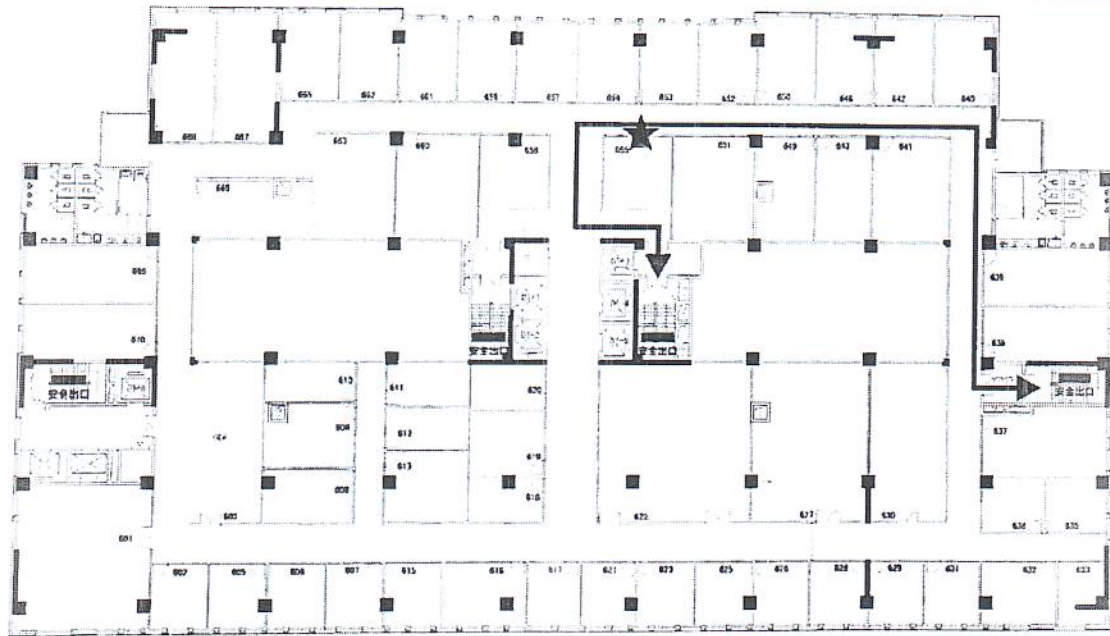


 <p>北</p>	 <p>电梯</p>	 <p>安全出口</p>	 <p>疏散路线</p>	 <p>所在位置</p>	<p>紧急情况发生时，请沿紧急疏散路线通往就近安全出口，进行疏散。 火灾时，请勿乘坐电梯。</p>
--	---	---	---	---	---

六层

消防疏散示意图

FIRE EVACUATION DIAGRAM

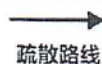
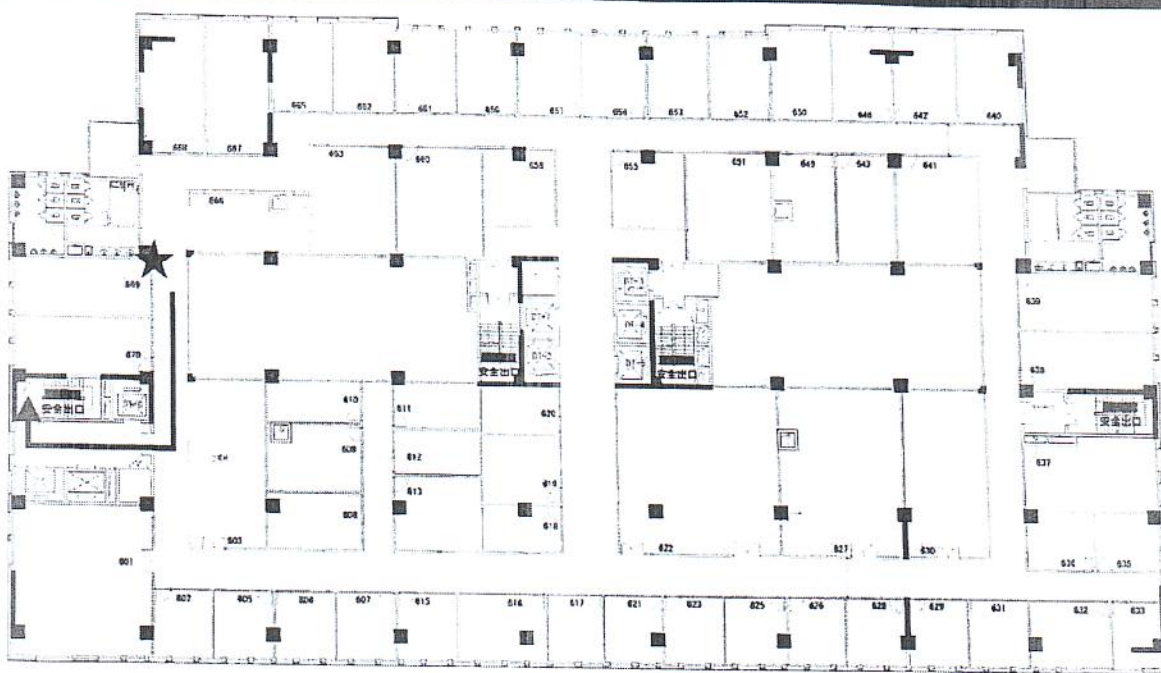


紧急情况发生时，请沿紧急疏散路线通往就近安全出口，进行疏散。
火灾时，请勿乘坐电梯。

六层

消防疏散示意图

FIRE EVACUATION DIAGRAM

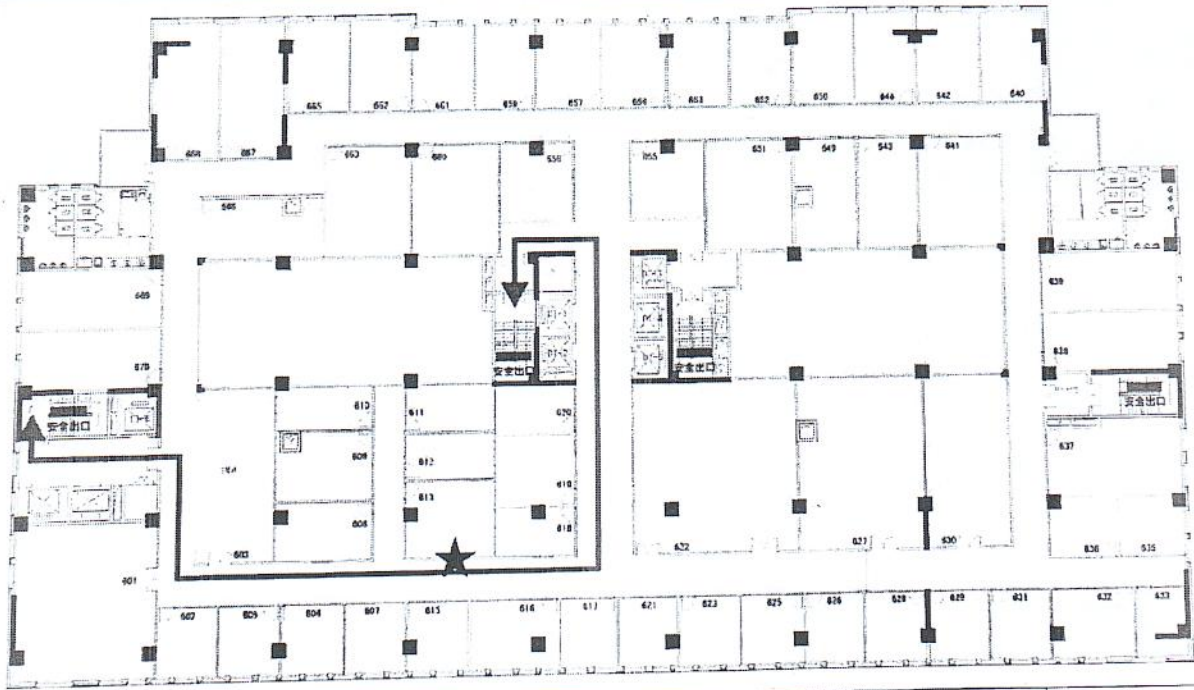


紧急情况发生时，请沿紧急疏散路线通往最近安全出口，进行疏散。
火灾时，请勿乘坐电梯。

六层

消防疏散示意图

FIRE EVACUATION DIAGRAM

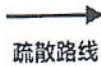


北



电梯

安全出口



疏散路线

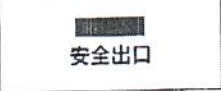
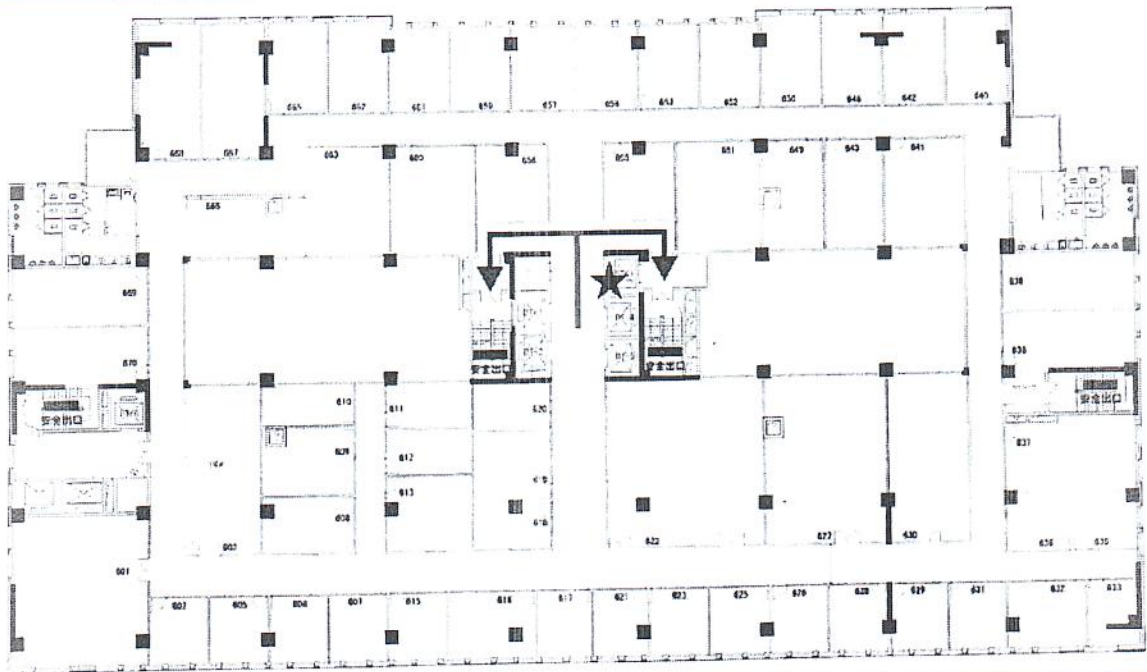
★
所在位置

紧急情况发生时，请沿紧急疏散路线通往就近安全出口，进行疏散。
火灾时，请勿乘坐电梯。

六层

消防疏散示意图

FIRE EVACUATION DIAGRAM



紧急情况发生时，请沿紧急疏散路线通往就近安全出口，进行疏散。
火灾时，请勿乘坐电梯。